

CORSO DI PROGETTAZIONE IN PERMACULTURA

72 ORE

Quando

*18/19/20/21 Maggio 2017 - 3/4 Giugno 2017 - 10/11 Giugno 2017
22/23/24/25 Giugno 2017*

Riferimenti:

Fabio Pinzi : fabiopinzi@libero.it 3245632750 per didattica

Martina Vesan martinavesan@live.it 3287658403 per organizzazione

STRUTTURA DEL CORSO

Progettazione in Permacultura da 72 ore

Questo corso di formazione in Permacultura è codificato e riconosciuto a livello mondiale da tutte le organizzazioni di Permacultura dal 1984.

E' propedeutico al conseguimento del diploma in Permacultura dopo aver intrapreso un percorso di due anni che viene denominato apprendimento attivo con la presentazione dei progetti sviluppati seguendo l'indirizzo della Permacultura.

Il corso si articola in quattro appuntamenti, distribuiti nell'arco di fine settimana, due dal giovedì alle 15 alla domenica alle 17,30 e due dal sabato alla domenica.

Nell' ultimo fine settimana verranno presentati i progetti realizzati dai partecipanti e consegnato l' attestato di partecipazione riconosciuto da tutte le organizzazioni mondiali di Permacultura e che rappresenta l'inizio del percorso attivo.

Il corso potrà svolgersi solo al raggiungimento di 15 partecipanti ed è progettato per un massimo di 25.

LOCALIZZAZIONE DEL CORSO

Il corso si terrà sul comune di Torgnon (AO) principalmente in località Chantornè presso La Montanara e in Frazione Mongnod presso sedi comunali (da definire), in strutture coperte. E sempre sul comune di Torgnon anche in aree aperte da stabilire in base alle esigenze.

TUTOR DEL CORSO

Fabio Pinzi, laureato in Scienze Agrarie , si occupa da sempre di Agricoltura Biologica e nel 2000 ha cominciato il proprio percorso di Permacultura. E' progettista accreditato presso l'Accademia Italiana di Permacultura

COSTO DEL CORSO

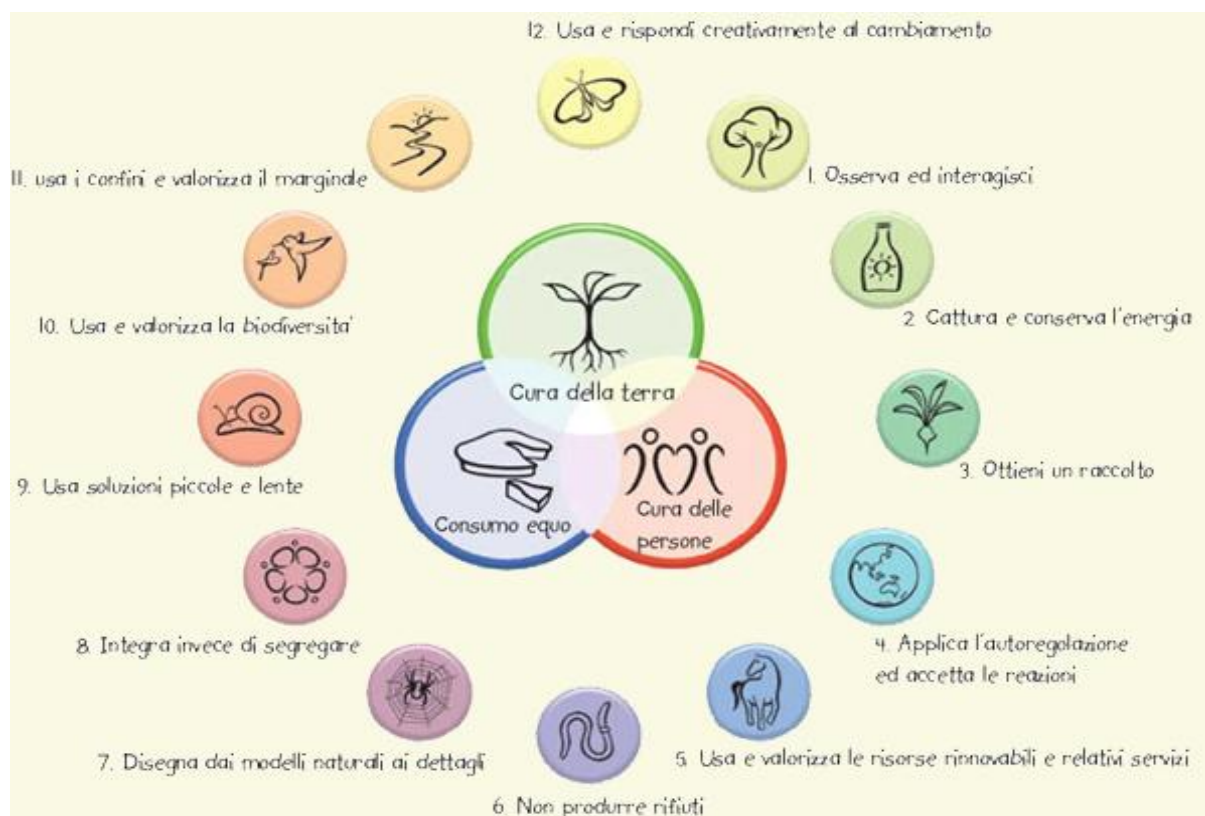
Il costo totale del corso è di 590 euro . In base alle iscrizioni verrà comunicato se istituire il sistema della caparra.

PROGRAMMA DEL CORSO

Il corso è articolato in 4 moduli per altrettanti fine settimana, che trattano i seguenti argomenti:

- Definizione di Permacultura, storia, filosofia, etica e principi. Principi di ecologia. Strategie progettuali: paesaggio come libro di testo, lettura mappe e cartografia.
- Acqua, clima e microclima. Modelli naturali. Suolo piante e foreste .Approfondimento su: fertilità dei suoli, gestione di acqua, compost, letame, semi.
- Accesso a terra,acqua cultura. Progettare per disastri. Bioregioni. Permacultura urbana ed extraurbana. Transizione e finanza etica.
- Attività pratica di progettazione di un sito con i principi di Permacultura.

I moduli possono essere frequentati anche singolarmente da chi non possa seguire l'intero corso



Nota Bene - Il programma può subire delle variazioni durante lo svolgimento del corso ma farà fede al programma definito valido per i corsi riconosciuti delle 72 ore.

Pasti: compreso nella quota del corso è a disposizione il pasto di mezzogiorno fornito dal ristoro La Montanara. I piatti saranno vegetariani (si richiede la comunicazione di eventuali allergie nell'atto di iscrizione al corso).

Dove dormire: su richiesta possibilità di dormire in loco. APPARTAMENTO CONDIVISO (max 5 posti letto per appartamento) € 15.00 a posto letto per notte. APPARTAMENTO (max 5 posti letto) € 75.00 a notte.

ARGOMENTI DEL CORSO DI PERMACULTURA (P.D.C. – 72 ORE)

- *INTRODUZIONE - Cosa è la Permacultura e cosa non è*
- *LA PERMACULTURA NEL MONDO - Come si relazione con i problemi planetari*
- *ETICA E PRINCIPI*
- *PRINCIPI DI ECOLOGIA*
- *STRATEGIE PROGETTUALI – Zone e settori*
- *LETTURA MAPPE E CARTOGRAFIA – Il paesaggio è il libro di testo*
- *CLIMA E MICROCLIMA*
- *ACQUA, SUOLO, PIANTE, FORESTE*
- *FRANGIVENTO E MODELLI NATURALI*
- *ZONA ZERO – La centralità*
- *ZONA UNO – Orti, aromatiche ed elementi accessori*
- *ZONA DUE – Frutteti e piccoli animali*
- *ZONA TRE – Coltivazioni principali a pieno campo e grossi animali*
- *ZONA QUATTRO – Boschi e foreste produttive*
- *ZONA CINQUE – Foreste e ambienti naturali*
- *ANALISI E GESTIONE DELLE INFESTANTI*
- *RAPPORTI CON LA VITA SELVATICA*
- *CURA E DIFESA DELLE PIANTE . Lotta Bio e integrata*
- *ACQUACOLTURA*
- *BIOREGIONI , ACCESSO ALLA TERRA*
- *PROGETTARE PER CALAMITA'*
- *BIOTECNOLOGIE*
- *PERMACULTURA INVISIBILE – Finanza e sociale*
- *PERMACULTURA URBANA E SUBURBANA – Transizione*
- *PERMACULTURA COMUNITARIA E VILLAGGI*
- *FASI DI PROGETTAZIONE*
- *PROGETTAZIONE FINALE , PRESENTAZIONE LAVORI*
- *FEED-BACK*

La scaletta degli argomenti non viene seguita in base all' ordine sopra esposto, ma in base alla struttura dei moduli alle esigenze dei docenti e alle esigenze del corso . Subirà dei cambiamenti nella cronologia ma non nella sostanza

Ogni docente struttura il proprio modulo come vuole salvo rispettare la divulgazione obbligatoria dei moduli sopraesposti